

Escola Básica 2,3 Pedro Eanes Lobato

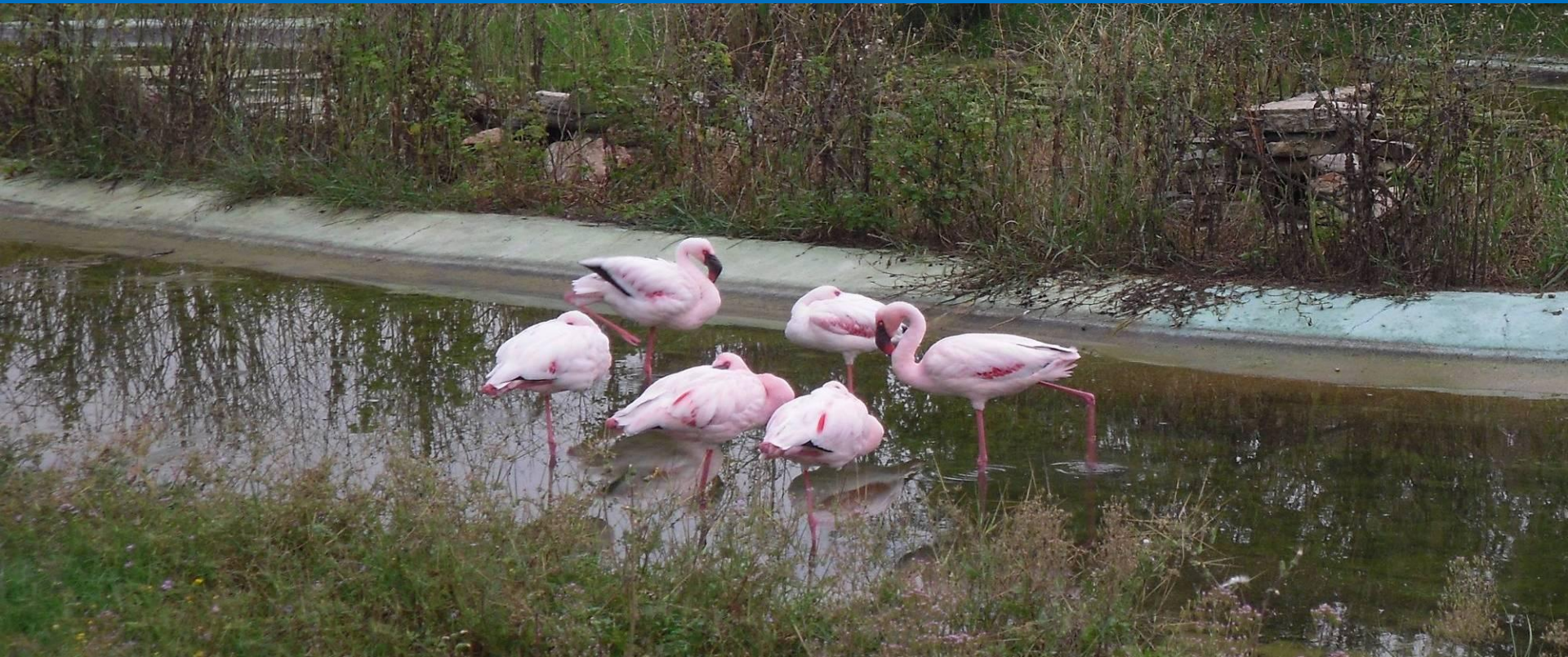
Passatempo *“Um Clube pela Terra”*

Paisagem

Da janela da nossa escola ...

A nossa escola está situada no concelho do Seixal, perto do rio Judeu. Espreitando pela janela avistamos os sapais, rodeados de água e com uma vegetação própria. Os sapais são habitados por diferentes aves que aí fazem os seus ninhos e alimentam os seus filhotes.

Ao longo do ano, nem sempre encontramos as mesmas espécies, pois muitas delas são migratórias. É divertido observá-las e tentar adivinhar o seu nome. Já nos habituámos a ver a garça-real, o perna-longa, as gaivotas ... mas, são os flamingos que gostamos mais.



Sapal do Seixal

Vivem aqui mais de duas dezenas de espécies de aves aquáticas, onde se incluem flamingos, garças-reais, garças-brancas, corvos-marinhos, alfaiates, tarambolas e gaivotas.

Este local é povoado por milhares de aves que procuram alimento e abrigo.

Algumas espécies fazem aqui os seus ninhos. O sapal funciona também como “maternidade” e “creche” para diversas espécies de moluscos, crustáceos e peixes que alimentam as aves.



Visita de Estudo para observação dos sapais e sua avifauna.



Depois de um passeio fantástico, regressámos à escola ...
Cheios de ideias para realizar o desafio que nos foi
proposto!



Trabalho realizado pelos alunos do Clube do Ambiente!



Aves do Sapal

Sopra o vento no Sapal

Sopra o vento no sapal,
As aves voam sem fim ...
Ajusto os binóculos devagarinho,
E cá estão elas perto de mim!

Oh, que linda a minha terra ...
Com a riqueza do sapal,
Vejam bem a tarambola,
De beleza sem igual!

Berço de lindas aves ...
Convido-vos a observar,
O corvo-marinho e o flamingo
E também a garça-real!

Os flamingos de tons rosa,
Alegram as águas do rio
Bonitos e harmoniosos ...
Nunca perdem o caminho!

De plumagem branca e preta,
Cauda comprida e bico forte,
És o costureiro da natureza
Oh, alfaiate, que grande sorte!

Há beleza por todo o lado ...
Na terra, na água e no ar
E nos sapais que enriquecem
A nossa baía do Seixal.

Sopra o vento no sapal,
E a vida continua ...
Venham todos visitar
Esta terra, também, é sua!





Professoras responsáveis:

- Célia Rosado e Júlia Ribeiro

2010/2011